

第15回 東名古屋医師会
市民公開講座と合同開催

どんなサービス？
私でも利用できる？
どのくらいお金が
かかるの？

実際に見て、
聞いてみよう



日時 2月24日(日) 13:00~16:00

会場 日進市民会館 小ホール

参加無料
ご自由に
お立ち寄りください

PRムービー

13:00~16:00
医療機関や事業所
のPRムービー、
スライドを上映

普段見れない施設の中や、
サービスの様子を見ることが
できます♪



ブース

13:00~16:00
介護保険・保険外
サービス事業所
医療機関等の出展

気になるサービス内容をブース
で直接聞けます♪
(ケアマネ、ヘルパー、デイ
サービス、入所施設など)



講演

14:10~14:40
厚生労働省東海北陸厚生局
地域包括ケア推進課
佐々木 忠信氏

大ホール「市民公開講座」
講演1でお話いただきます。
自分らしく暮らしていくために
どんな選択肢があるのか、みん
なで考えてみましょう。



【主催】

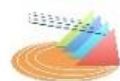
東名古屋医師会 医療介護総合研究センター(東名医総研やまびこ)

日進市

【企画・運営】日進市在宅医療・介護連携支援センター(やまびこ日進)

※この企画は「公益財団法人 在宅医療助成 勇美記念財団」の助成を受けています。

お問い合わせ 0561-75-5512 日進市在宅医療・介護連携支援センター (やまびこ日進)



介護が必要になった時、何らかの支援が必要となった時
どこでどんなサービスが受けられるのでしょうか？
どうやって利用するのでしょうか？

どんな事してくれるの？
いくらかかるの？
私でも利用できるの？

元気うちに、これからの
ことを考えておきたい！



出展ブース

実際に会場で聞いてみましょう！

- ・居宅介護支援事業所
- ・訪問看護事業所
- ・訪問介護事業所
- ・介護老人保健施設
- ・デイサービス
- ・地域包括支援センター
- ・訪問理美容
- ・成年後見センター
- ・有料老人ホーム
- ・地域助け合い
- ・有償ボランティア
- ・病院
- ・クリニック
- ・薬局 など

PRムービー

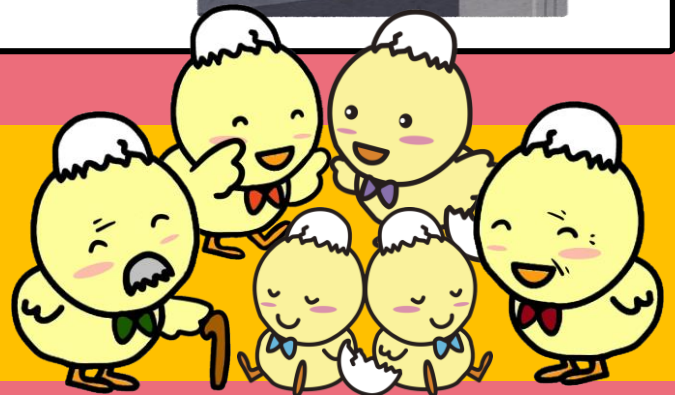
実際に利用しないとみられない、
サービスの様子、施設の中、病院の中を
大きなスクリーンで見よう！



※お楽しみコーナーあります！



実際に見て、聞いて、
私たちの街に
「どんな選択肢があるのか」
を知ってください



大ホールでは第15回 東名古屋医師会 市民公開講座を開催しております！
開演 14時 （開場 13時30分）

〈第1部 14：10〜〉

講演1 「いつまでも自分らしく暮らしていくための選択」
厚生労働省 東海北陸厚生局 地域包括ケア推進課 佐々木 忠信氏

講演2 「寝る子は育つ、寝る大人は長生きする」
名古屋市立大学病院 睡眠医療センター長 中山 明峰氏

〈第2部 16：05〜〉

会場の皆さんと意見交換

会場までのアクセス

- ・市内巡回バス「くるりんばす」循環線「市民会館」下車
- ・名鉄バス（日進中央線）「蟹甲」下車・徒歩8分
- ・日進駅からタクシーで5分程度・赤池駅からタクシーで10分程度です。
- ・敷地内に駐車場がありますが、限りがありますので、
相乗り・公共交通機関のご利用にご協力をお願い致します。

